



Budget 2013

Présenté à la

**Commission sur les finances et
l'administration de Montréal**

Le 8 novembre 2012

Mise à jour : décembre 2012



Table des matières

- Plan stratégique 2020 – Cadre financier
- Prévision 2012
- Budget 2013

Plan stratégique 2020 – Cadre financier ⁽¹⁾

(en millions de \$)

	2011	2012	2013	2014	2015	2016	2017	2018	2019	2020
Sources de revenus										
Clients	514	533	549	564	607	643	709	754	802	850
Autres	39	36	37	38	38	40	41	43	45	46
Gouvernements	229	257	298	363	472	611	732	798	872	909
Agglomération de Montréal	390	395	405	415	425	435	445	455	465	475
Régionales	90	88	88	88	88	88	88	88	89	89
	1 262	1 309	1 377	1 468	1 630	1 817	2 015	2 138	2 273	2 369
Charges										
Rémunération et biens et services	1 024	1 103	1 157	1 213	1 267	1 329	1 425	1 489	1 552	1 604
Investissements	238	270	326	400	525	684	826	903	986	1 027
	1 262	1 373	1 483	1 613	1 792	2 013	2 251	2 392	2 538	2 631
Financement supplémentaire requis	0	(64)	(106)	(145)	(162)	(196)	(236)	(254)	(265)	(262)

(1) Page 92 du Plan stratégique 2020, édition septembre 2011

Prévision 2012

(en millions de \$)

	Plan 2020	Budget	Prévision	Variation Fav./(Déf.)	
	2012	2012	2012	Prévision / Plan 2020	Prévision / Budget
Sources de revenus					
Clients	533	565	567	34	2
Autres	36	38	42	6	4
Gouvernements	257	252	265	8	13
Agglomération de Montréal ¹	395	395	395	0	0
Régionales	88	90	80	(8)	(10)
Surplus reporté	0	4	6	6	2
	1 309	1 344	1 355	46	11
Charges					
Rémunération et biens et services	1 103	1 088	1 099	4	(11)
Investissements ¹⁻²	270	256	251	19	5
	1 373	1 344	1 350	23	(6)
Financement supplémentaire requis	(64)	0	5	69	5

(1) Inclus la contribution SOFIL de l'Agglomération de Montréal

(2) Dépense d'intérêt et de capital

Budget 2013

(en millions de \$)

	Plan 2020 2013	Budget ³ 2013	Variation Fav./(Déf.)
Sources de revenus			
Clients	549	588	39
Autres	37	41	4
Gouvernements	298	305	7
Agglomération de Montréal ¹	405	405	0
Régionales ⁴	88	90	2
	1 377	1 429	52
Charges			
Rémunération et biens et services	1 157	1 154	3
Investissements ¹⁻²	326	309	17
	1 483	1 463	20
Financement supplémentaire requis	(106)	(34)	72

(1) Inclus la contribution SOFIL de l'Agglomération de Montréal

(2) Dépense d'intérêt et de capital

(3) Version en date du 23 août 2012

(4) Inclus une nouvelle contribution régionale de 10 M\$ liée à l'entente CMM

Évolution du budget 2013

(en millions de \$)

Manque à gagner présenté à la Commission des Finances	(34)
Travaux du comité Budget pour équilibrer	
➤ Indexation des tarifs supérieure au cadre financier	6,5
➤ Réduction de l'offre de service bus selon la capacité des C.T. (Coût net de la subvention PASTEC)	2,5 ¹
➤ Surplus reporté de l'année 2012	5,0
➤ Rationalisation des dépenses courantes (26 mesures évaluées)	10,4
Manque à gagner révisé	<u>(10)</u> ²

(1) Annualisation : 72 K heures; ajout de services : 40 000 heures pour un total de 112 000 heures.

(2) Ajout à la nouvelle contribution régionale CMM : 10 M\$ + 10 M\$ = 20 M\$

Budget 2012 vs Budget 2013

(en millions de \$)

	Budget 2012	Budget 2013	Variation Fav./.(Déf.)
REVENUS			
Revenus clients	565,4	596,0	30,6
Quote-part Transgesco s.e.c.	24,4	25,5	1,1
Autres revenus	13,8	10,8	(3,0)
Revenus reportés	4,3	5,0	0,7
Subvention du gouvernement du Québec TA	42,3	43,7	1,4
Subvention du gouvernement du Québec PASTEC	60,0	66,2	6,2
Agglomération de Montréal ¹	372,9	382,9	10,0
Contributions régionales (AMT – CMM)	80,0	80,8	0,8
Nouvelles sources de revenus	10,0	20,0	10,0
TOTAL DES REVENUS	1 173,1	1 230,9	57,8
DÉPENSES			
Exploitation	1 088,4	1 139,7	(51,3)
Investissement net ¹⁻²	84,7	91,2	(6,5)
TOTAL DES DÉPENSES	1 173,1	1 230,9	(57,8)
FINANCEMENT SUPPLÉMENTAIRE REQUIS	0,0	(0,0)	(0,0)

(1) Excluant la contribution SOFIL

(2) Dépense d'intérêt et de capital incluant la subvention d'intérêt et de capital

Budget 2013

Hausse des dépenses d'exploitation

(en millions de \$)

➤ Augmentation de 3,2 % de l'offre de service bus	12,1	
➤ Hausse de 8,7 % des déplacements au transport adapté	4,4	
➤ Amélioration du service sur les quais des stations et autres	1,8	18,3
➤ Entretien des infrastructures vieillissantes		2,1
➤ Indexation des salaires et révision des autres coûts liées à la rémunération	27,4	
➤ Support technique pour la commande centralisée	6,7	
➤ Révision des ratios d'encadrement	(5,2)	
➤ Autres	2,0	30,9
Manque à gagner révisé		51,3

Budget 2013

Dépenses par catégorie

	2013		2012		2011	
	M\$	en %	M\$	en %	M\$	en %
Augmentation de l'offre de service et amélioration du service à la clientèle	18,3	1,5%	18,4	1,6%	34,3	3,1%
Dépenses liées aux investissements	18,5	1,5%	6,6	0,5%	6,6	0,6%
Entretien des infrastructures	2,1	0,2%	4,5	0,4%	-	-
Dépenses d'exploitation courante *	30,9	2,5%	34,6	3,0%	26,8	2,5%
Autres variations			-	-	5,1	0,5%
Total des dépenses	69,8	5,7%	64,1	5,5%	72,8	6,7%

* Objectif : atteindre le niveau IPC-IPT : 3,77 % (Source : Statistique Canada, juillet 2012)

Budget 2013

Faits saillants

- Indexation des tarifs selon IPC, IPC Transport, améliorations de service et investissements
- Hausse de 1 % de l'achalandage
- Économie de 5,2 M\$ suite à la démarche visant à améliorer le ratio d'encadrement
- Offre de service :
 - Réseau des bus : augmentation de 2,1 % des heures de service

Annualisation	72 000
<u>Ajout de services</u>	<u>40 000</u>
Total	112 000 heures de service
 - Réseau du métro : maintien du service à 78 M de km
 - Transport adapté : augmentation de 0,3 M de déplacements, soit 8,7 %

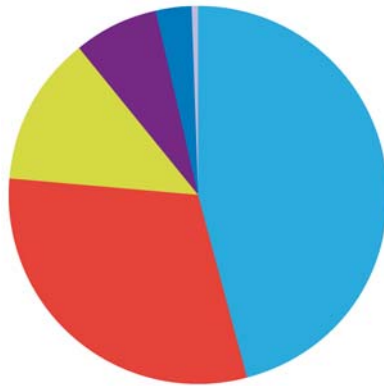
Budget 2013

Faits saillants (suite)

- Investissements tels que prévus au PTI 2013-2014-2015 avec reconduction des programmes actuels
- Hausse de 10 M\$ de la contribution de l'Agglomération de Montréal, telle que confirmée par le trésorier de la Ville de Montréal, le 21 juin 2012
- Hausse de 10 M\$ de la rubrique nouvelle contribution régionale CMM, pour un total de 20 M\$
- Remboursement des coûts directs pour les mesures de mitigation pour Turcot
- Prolongation du Programme d'aide gouvernementale à l'amélioration des services de transport en commun (PAGASTC) pour l'année 2013 selon les modalités de 2012

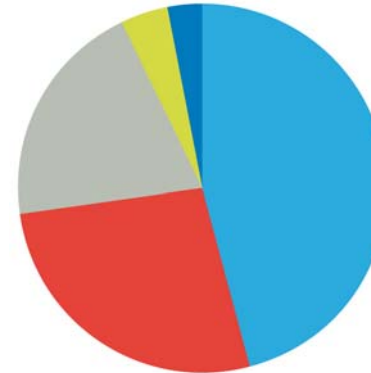
RÉPARTITION DES REVENUS 2012

Par catégorie



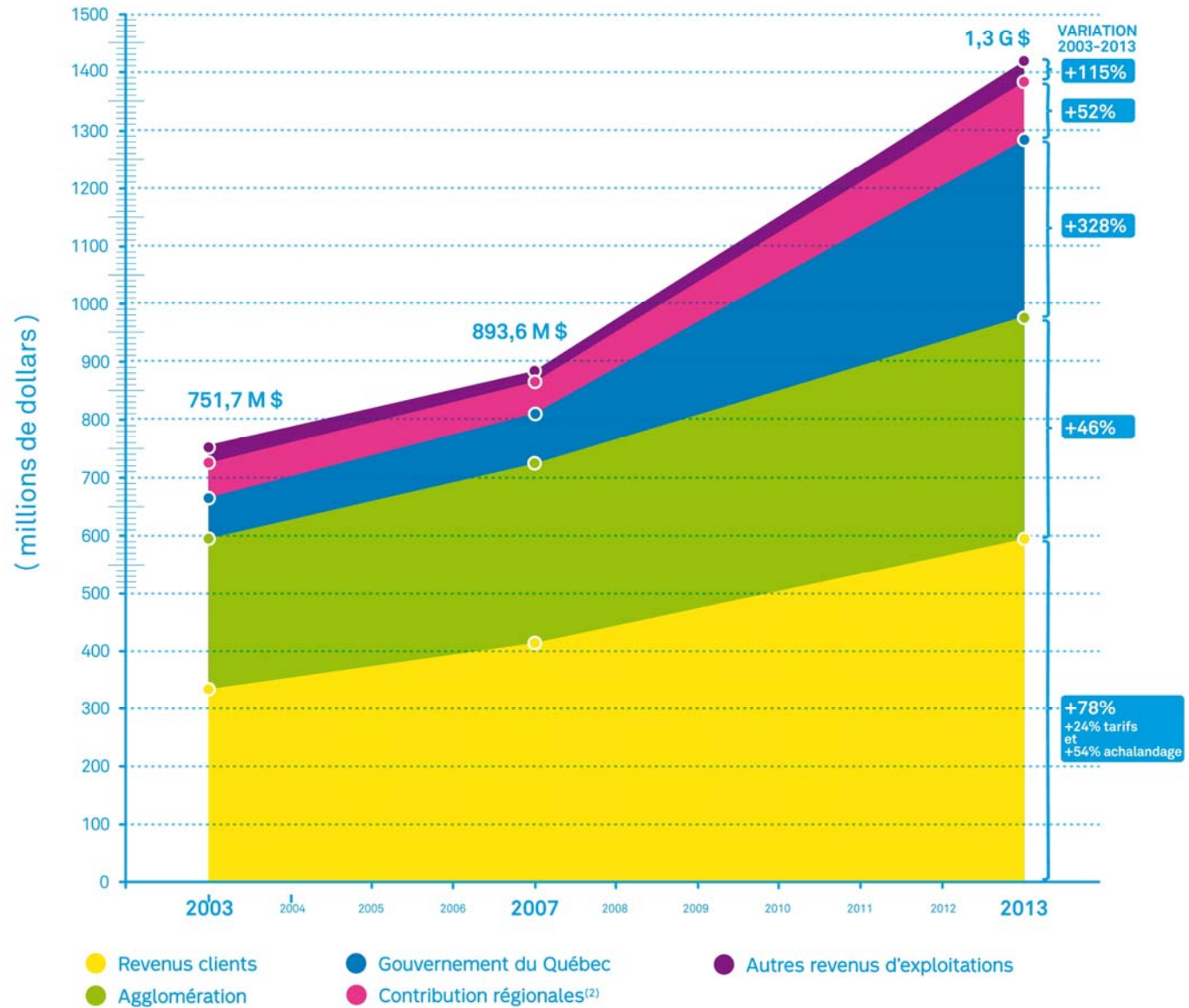
46,0 %	Revenus-clients
30,4 %	Contribution de l'Agglomération de Montréal
12,8 %	Subventions du gouvernement
7,3 %	Contributions régionales
3,1 %	Autres revenus d'exploitation
0,4 %	Surplus reporté

Par source



46 %	Clientèle
27 %	Taxes foncières - Agglomération de Montréal
20 %	Automobilistes
4 %	Impôt provincial
3 %	Revenus commerciaux, publicitaires et autres

SOURCES DE FINANCEMENT⁽¹⁾



(1) Excluant contribution SOFIL et surplus reporté.

(2) Incluant nouveau cadre financier, la nouvelle contribution régionale CMM, et les autres municipalités

GRILLE TARIFAIRE – VILLES NORD-AMÉRICAINES

TARIFS ORDINAIRES 2012

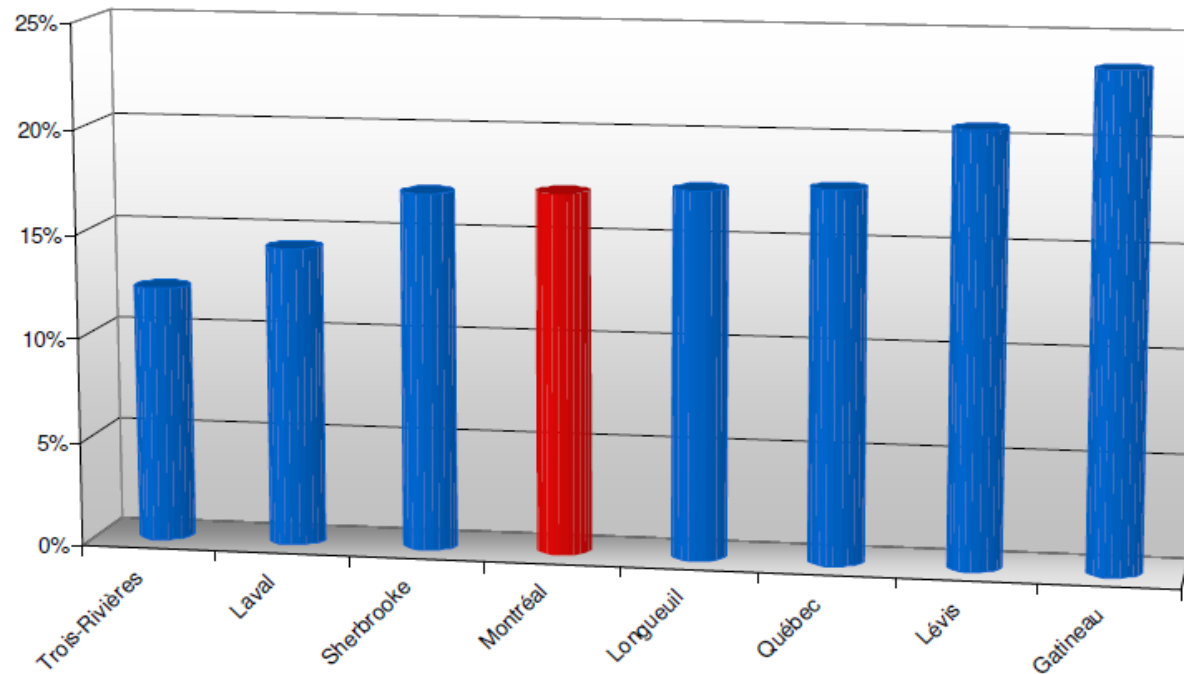
(en dollars canadiens)

	En espèces	Billets	Titre mensuel
CANADA			
Montréal	3,00	2,40	75,50
Québec	3,00	2,65	76,75
Winnipeg	2,45	2,15	77,00
Laval	3,00	2,44	81,50
Longueuil	3,20	2,83	84,50
Edmonton	3,00	2,28	84,65
Calgary	2,75	2,75	94,00
Ottawa	3,25	2,60	94,00
Vancouver	3,75	3,15	110,00
Toronto	3,00	2,60	126,00
ÉTATS-UNIS			
Boston	1,95	1,66	57,55
Los Angeles	1,46	1,46	73,16
Philadelphie	1,95	1,51	80,96
Chicago	2,19	2,19	83,88
Atlanta	2,44	2,07	92,66
New York	2,44	2,19	101,44

NOTE

Le taux de change utilisé est celui de la Banque du Canada au 21 septembre 2012 (1,00 \$ US = 0,9754 \$ CA).

ÉVOLUTION DES TARIFS 2008-2012



Société de transport	2008	2009	2010	2011	2012	Augmentation cumulative
Trois-Rivières	1,8%	3,4%	0,0%	1,7%	2,9%	12,24%
Laval	2,1%	3,4%	2,0%	1,3%	3,2%	14,31%
Sherbrooke	1,8%	4,3%	3,3%	2,4%	3,1%	17,10%
Montréal	1,9%	3,4%	2,2%	3,9%	2,9%	17,29%
Longueuil	4,1%	3,9%	2,5%	1,9%	2,4%	17,56%
Québec	2,9%	4,8%	2,2%	2,3%	2,7%	17,77%
Lévis	6,4%	5,1%	0,0%	2,0%	3,7%	20,70%
Outaouais	7,2%	2,7%	1,3%	2,6%	3,8%	23,56%

Mercredi 5 décembre 2012

TARIFS RÉVISÉS

En vigueur le 1^{er} janvier 2013

BUS - MÉTRO

TITRES	TARIF ORDINAIRE	TARIF RÉDUIT	
		6-17 ANS 65 ANS ET +	18-25 ANS
1 passage	3,00 \$	2,00 \$
2 passages	5,50 \$	3,50 \$
10 passages	24,50 \$	14,50 \$
Soirée illimitée ¹⁰ 18 h à 5 h	4,00 \$
1 jour • 24 h	9,00 \$
NOUVEAU Week-end illimité Du vendredi 18 h au lundi 5 h	12,00 \$
3 jours • Consecutifs	18,00 \$
CAM hebdo Du lundi au dimanche	23,75 \$	14,00 \$
CAM mensuelle Du 1 ^{er} à la fin du mois	77,00 \$	45,00 \$	45,00 \$
CAM 4 mois • Consecutifs	175,00 \$	175,00 \$
Groupe ¹⁰ 1 adulte + 10 enfants de 6 - 13 ans	14,50 \$
Aéroport P-E Trudeau (747)	9,00 \$

TRANSPORT ADAPTÉ

TITRES	TARIF ORDINAIRE	TARIF RÉDUIT	
		6-17 ANS 65 ANS ET +	18-25 ANS
Montant exact dans le véhicule	2,45 \$	1,45 \$
1 passage	3,00 \$	2,00 \$
2 passages	5,50 \$	3,50 \$
CAM hebdo Du lundi au dimanche	23,75 \$	14,00 \$
CAM mensuelle Du 1 ^{er} à la fin du mois	77,00 \$	45,00 \$	45,00 \$
CAM 4 mois • Consecutifs	175,00 \$	175,00 \$

TARIFS

Approuvés par le C.A.
le 26 octobre 2012

TARIF ORDINAIRE	TARIF RÉDUIT	
	6-17 ANS 65 ANS ET +	18-25 ANS
3,00 \$	2,00 \$
5,50 \$	3,50 \$
25,00 \$	15,00 \$
4,00 \$
9,00 \$
12,00 \$
18,00 \$
24,25 \$	14,50 \$
77,75 \$	45,50 \$	45,50 \$
.....	175,00 \$	175,00 \$
.....	15,00 \$
9,00 \$

TARIF ORDINAIRE	TARIF RÉDUIT	
	6-17 ANS 65 ANS ET +	18-25 ANS
2,50 \$	1,50 \$
3,00 \$	2,00 \$
5,50 \$	3,50 \$
24,25 \$	14,50 \$
77,75 \$	45,50 \$	45,50 \$
.....	175,00 \$	175,00 \$



MERCI
DE CHOISIR LE TRANSPORT
COLLECTIF