

SOLUTION
300
NOUVEAUX
BUS

Construction
du centre
Bellechasse



SOLUTION
300
NOUVEAUX
BUS

Construction
du centre
Bellechasse

SOIRÉE D'INFORMATION CITOYENNE

Bureau de Projets infrastructures – Surface
Projet construction du Centre de transport Bellechasse
Mardi 5 février 2019

OBJECTIFS DE LA DÉMARCHE

- Vous informer sur le projet
- Comprendre votre intérêt et recueillir vos idées sur l'espace accessible au public
- Faire des recommandations sur les usages de cet espace

CALENDRIER DE LA DÉMARCHE PARTICIPATIVE

- 5 février: soirée d'information
- 19 février: ateliers participatifs
 - Inscrivez-vous : stm.info/bellechasse
 - Envoyez vos commentaires :
Projet.Bellechasse@stm.info (jusqu'au 19 février)
- Mars : dépôt du compte-rendu de la démarche participative

SOLUTION
300
NOUVEAUX
BUS



| LE PROJET

CONTEXTE URBAIN

Cour du Québec,
Chambre de la jeunesse

Le 5800
Saint-Denis

Le Carré
de Gaspé

Viaduc Rosemont /
Van Horne

St. Lawrence
Warehouse



PRINCIPALES CARACTÉRISTIQUES

➤ Un bâtiment souterrain

- L'atelier d'entretien des bus
- Les infrastructures d'électrification des bus
- Le stationnement des bus

➤ Un bâtiment en surface

- Les espaces administratifs du CT, en forme d'anneau
- Déposé sur un espace végétalisé accessible au public

PRINCIPALES CARACTÉRISTIQUES

- 1^{er} centre de transport muni d'infrastructures permettant d'accueillir un parc de bus 100% électriques
- La circulation des bus se fait complètement à l'intérieur du bâtiment
- 1^{er} centre de transport multi-étagé au Canada
- 1^{er} centre de transport souterrain en Amérique du Nord
- Bâtiment à haute qualité environnementale, une certification LEED v4 Or est visée

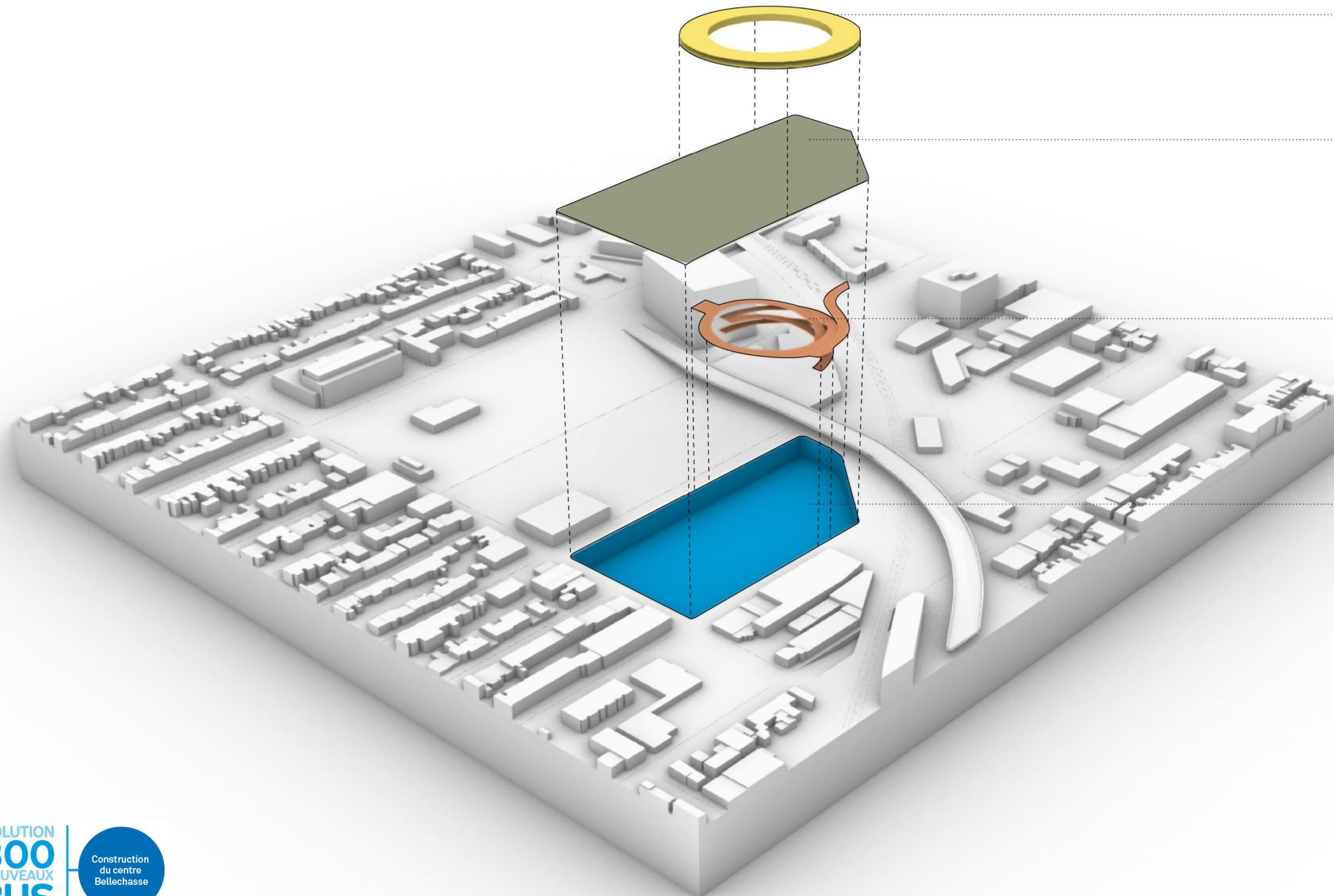
LA VISION

➤ Faire de l'infrastructure un espace public

- Créer un ensemble urbain cohérent, qui est sensible aux préoccupations de la communauté, qui redéfinit la dynamique de parcours, qui propose des solutions innovantes et qui porte une dimension citoyenne;
- Créer une proposition architecturale qui est un catalyseur, un moteur de revitalisation, pour le secteur Bellechasse en pleine mutation;
- Créer un projet identitaire porteur des valeurs de la STM d'engagement social et de stratégie durable.

PARTI D'INTÉGRATION

COMPOSANTES ARCHITECTURALES



LA FIGURE

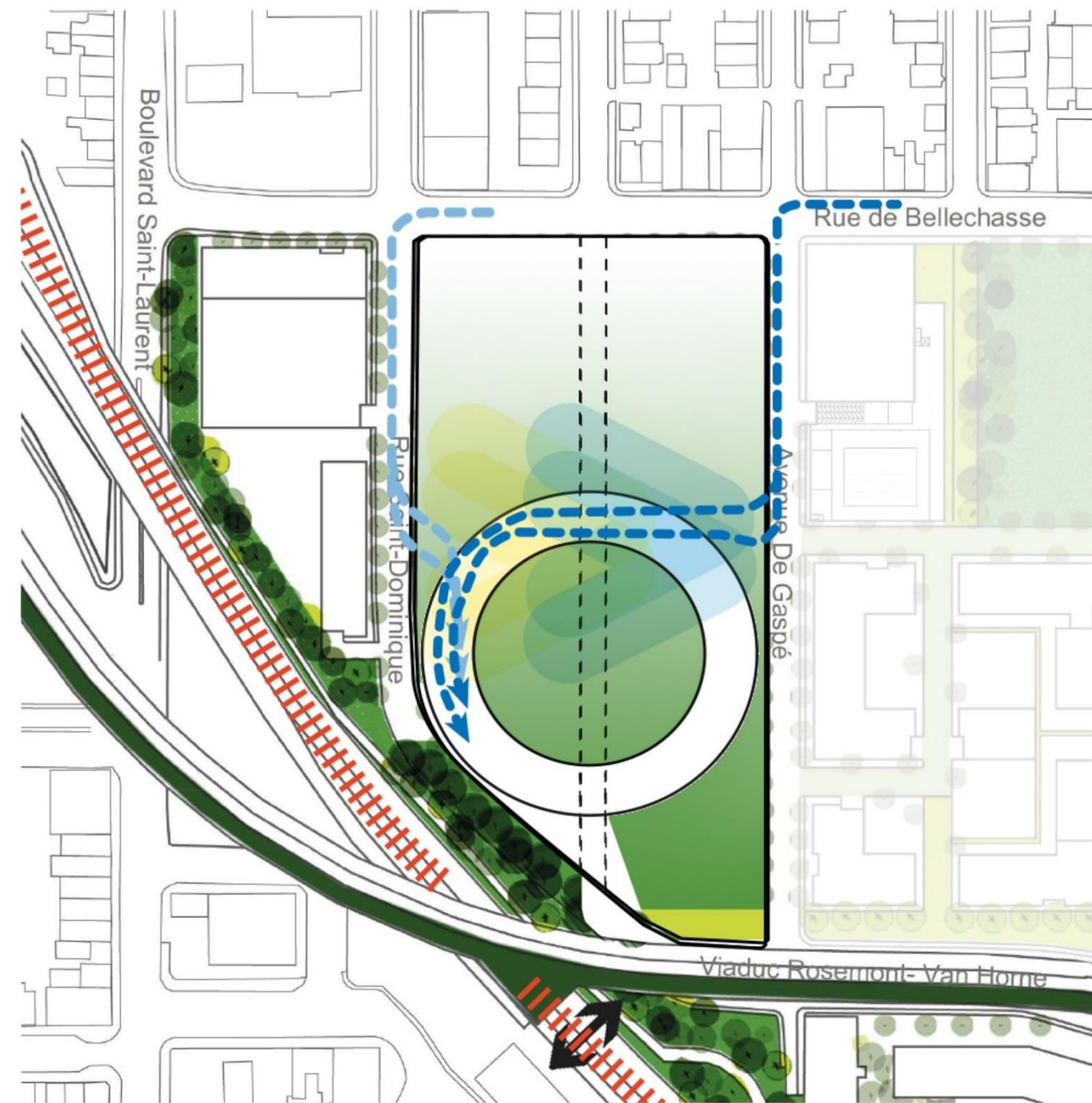
LA PLAQUE

LES RACINES

L'EMPREINTE

ACCÈS ET CIRCULATIONS

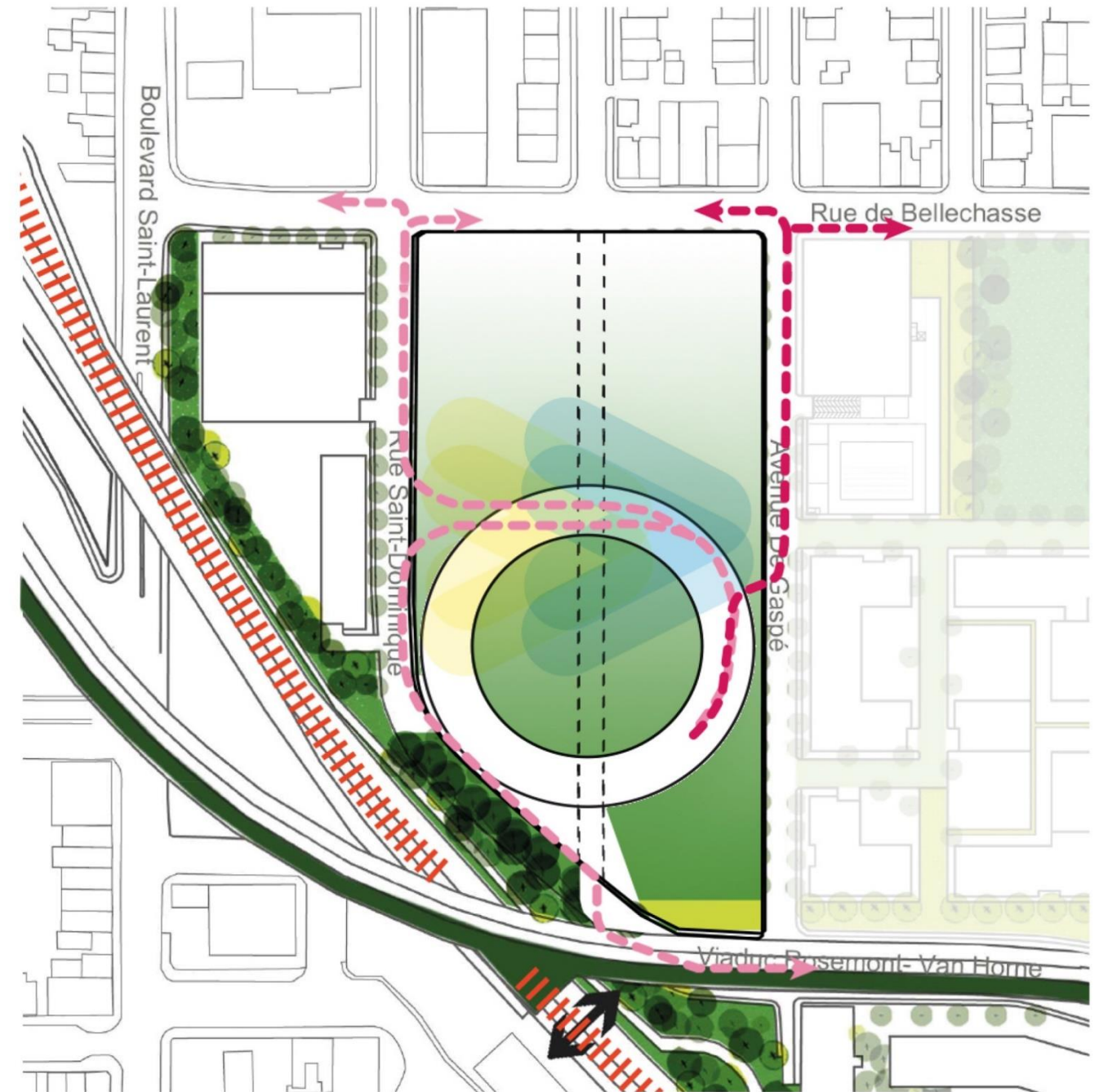
ENTRÉES



Principale – De Gaspé

Secondaires – St-Dominique

SORTIES



Principale – De Gaspé

Secondaires – St-Dominique

SOLUTION
300
NOUVEAUX
BUS

Construction
du centre
Bellechasse

SURVOL DU PROJET

VUE AÉRIENNE | VERS LE SUD-OUEST



VUE AÉRIENNE | VERS LE SUD-EST



VUE AÉRIENNE | DEPUIS LE VIADUC VAN HORNE

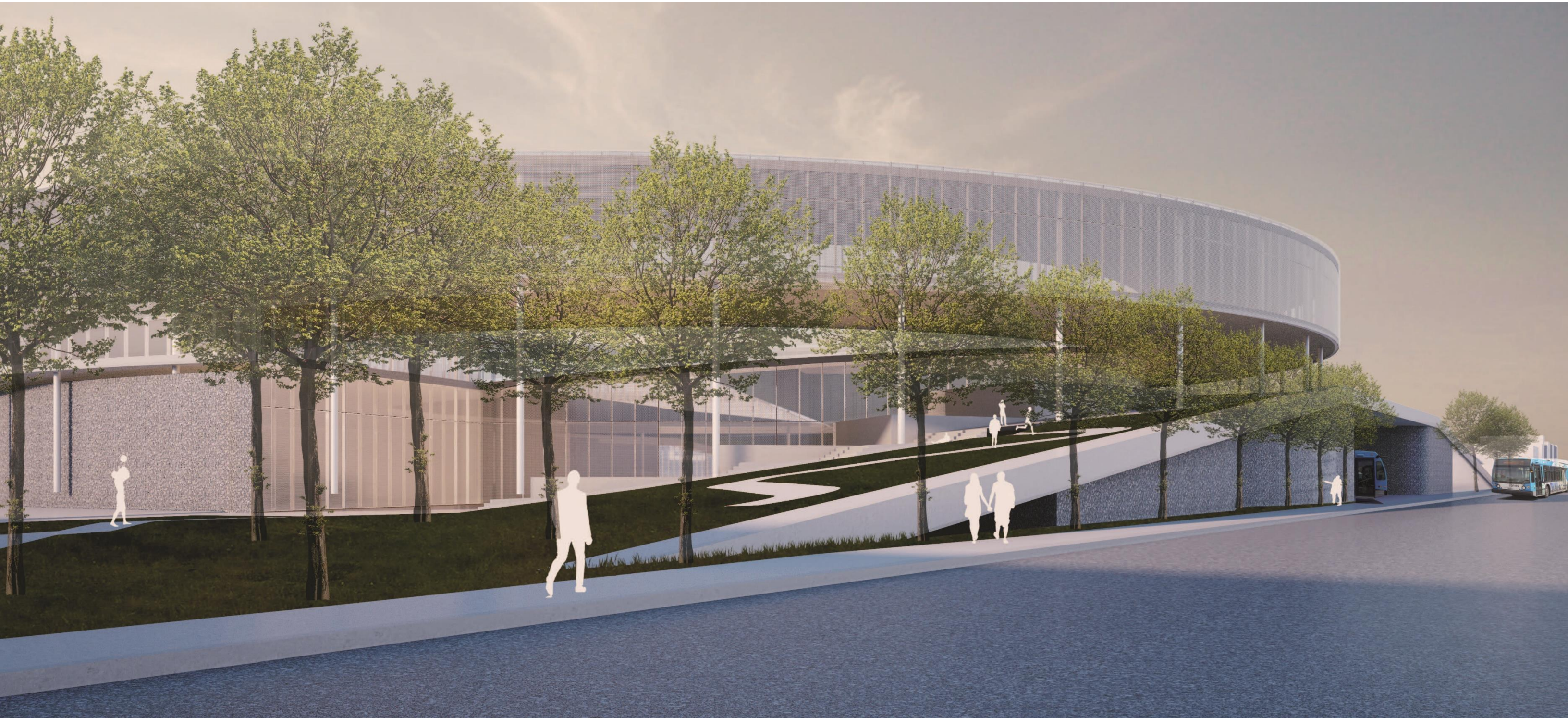


SOLUTION
300
NOUVEAUX
BUS

Construction
du centre
Bellechasse



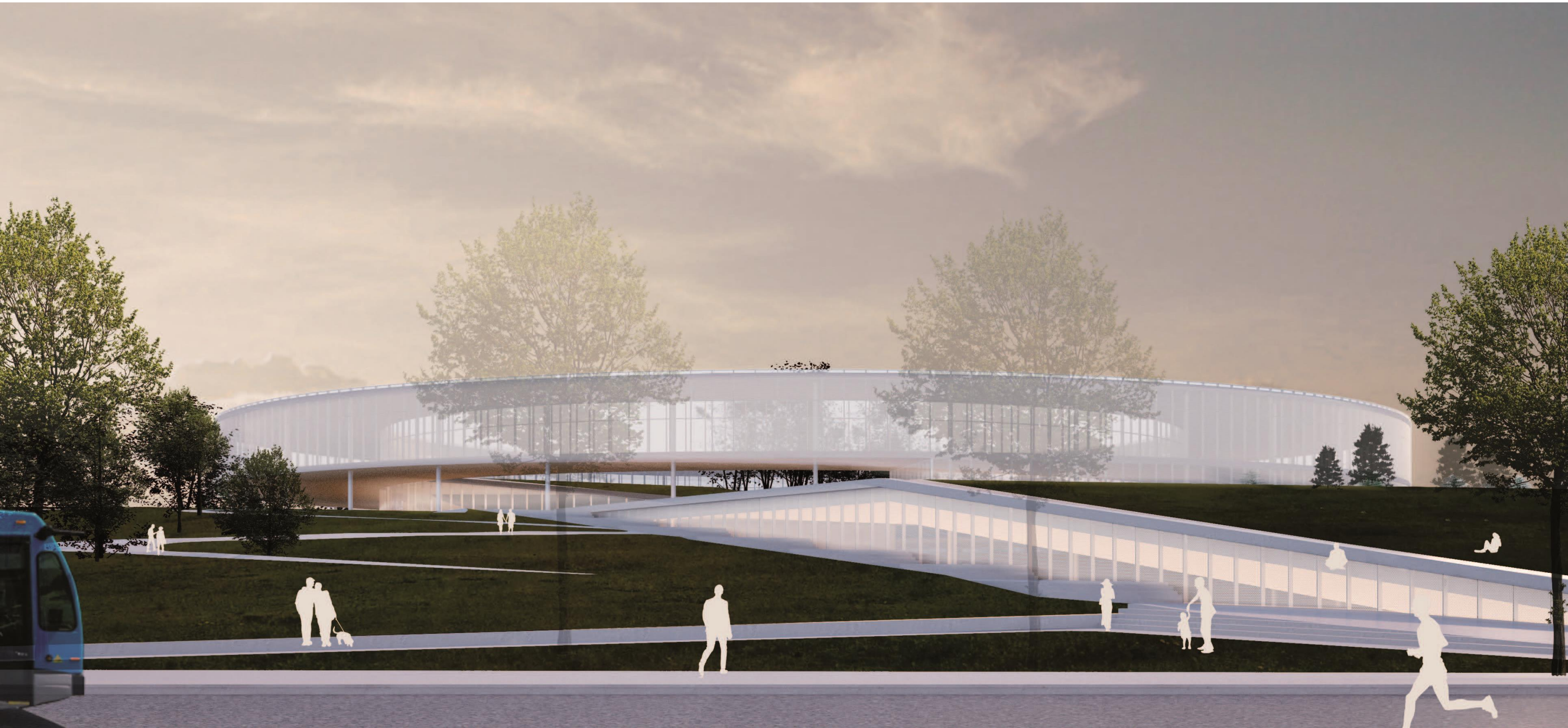
VUE DES RUES AVOISINANTES | DE GASPÉ VERS LE NORD



VUE DES RUES AVOISINANTES | DE GASPÉ VERS LE SUD



VUE DES RUES AVOISINANTES | AXE DE L'AVENUE CASGRAIN



SOLUTION
300
NOUVEAUX
BUS

Construction
du centre
Bellechasse

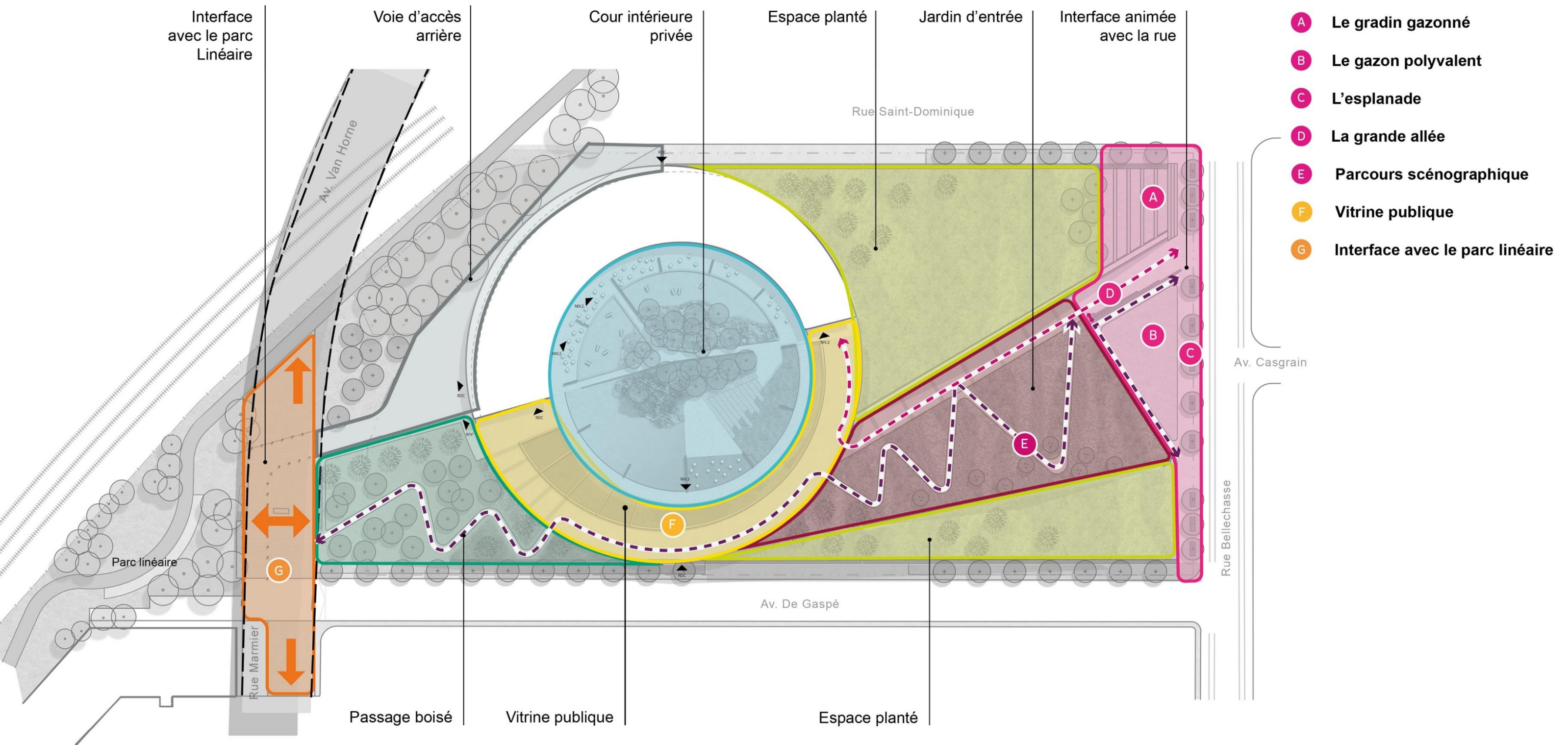


SOLUTION
300
NOUVEAUX
BUS

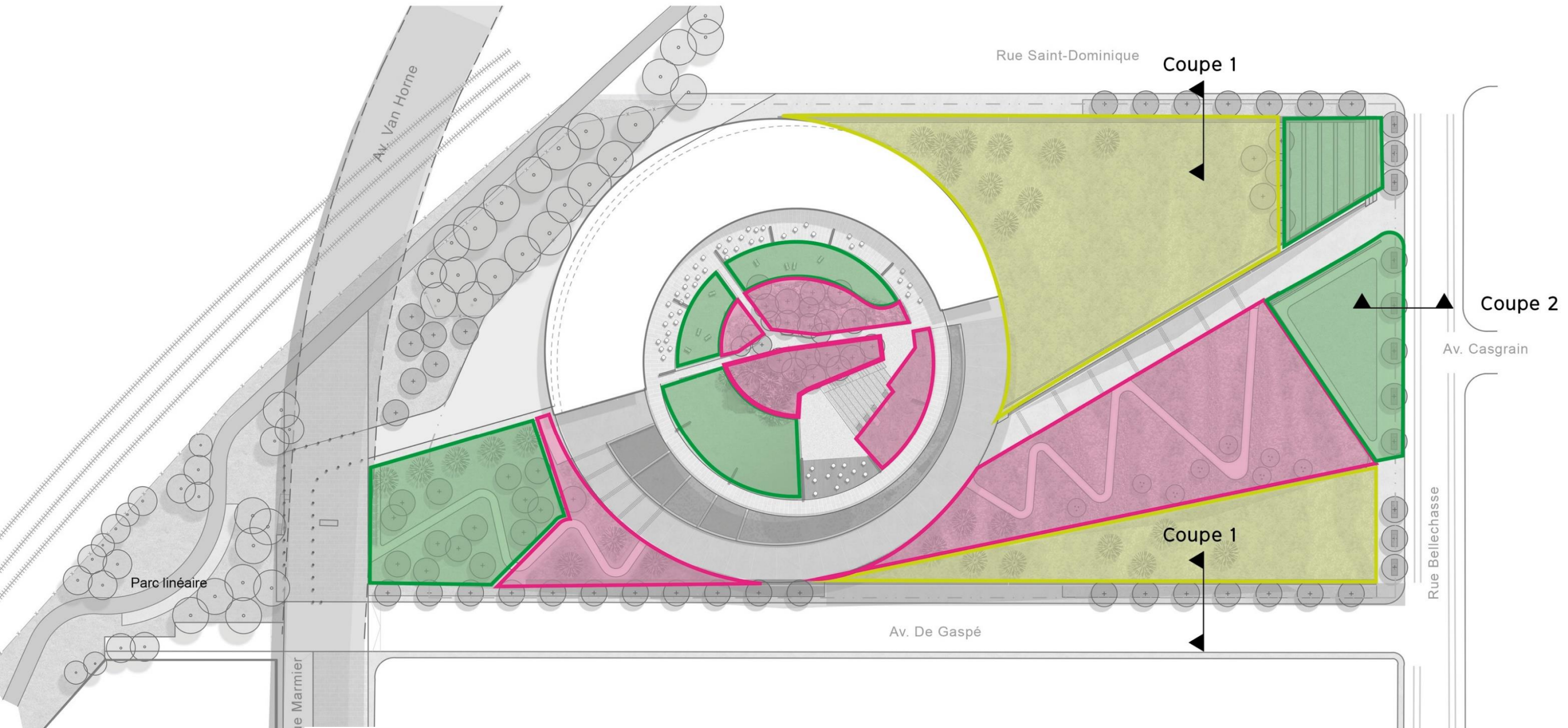
Construction
du centre
Bellechasse

CONCEPT PAYSAGER

ORGANISATION SPATIALE | ZONE PUBLIQUE



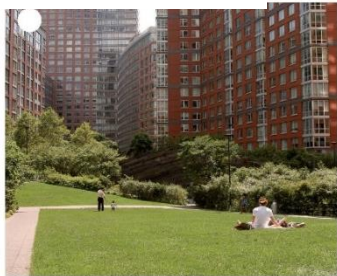
STRATÉGIE DE PLANTATION



● Zone gazonnée et arborée

● Prairie

● Massifs plantés colorés

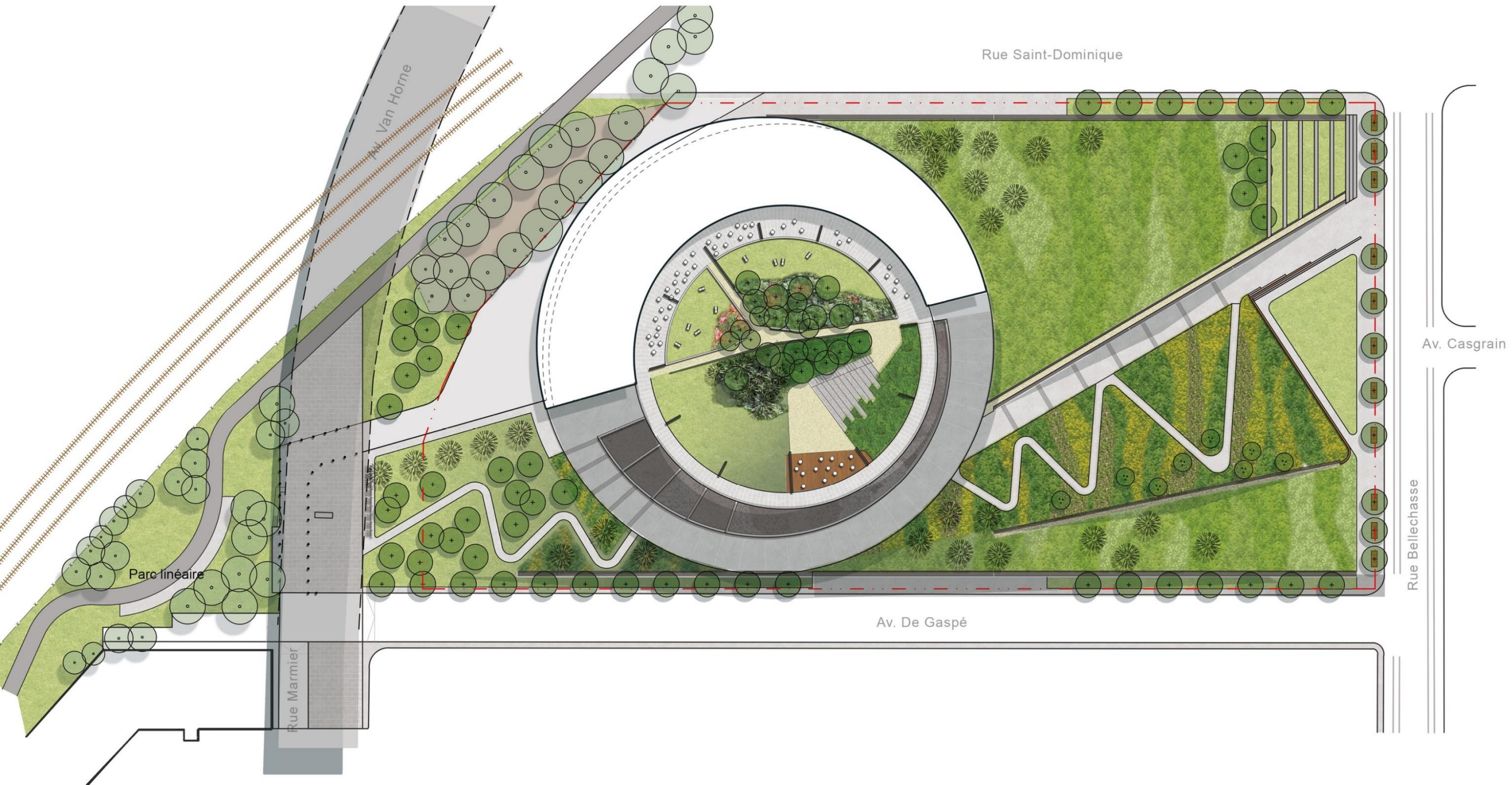


SOLUTION
300
NOUVEAUX
BUS

Construction
du centre
Bellechasse



LA PLAQUE



SOLUTION
300
NOUVEAUX
BUS

Construction
du centre
Bellechasse

JALONS ET MISE EN ŒUVRE

LES JALONS DU PROJET

- Démarche participative de la STM..... Février 2019
- Présentation CCU et consultation publique du PPCMOI.....Printemps 2019
- Début travaux Lot 1|démolition, préparation et excavation.....Printemps 2019
- Début travaux Lot 2|construction CT.....Printemps 2020
- Mise en service du nouveau CT Bellechasse Janvier 2022
- Inauguration des espaces accessibles au publicPrintemps 2022
- Libération du CT St-DenisHiver 2024

LA MISE EN ŒUVRE

- Les entrepreneurs respecteront les heures réglementaires de travaux
- Mise en place d'un plan de gestion des nuisances
- Mise en place d'un plan de maintien de la circulation

Restez informés en vous abonnant à l'infolettre

stm.info/bellechasse

LES PROCHAINES ÉTAPES

- 19 février: ateliers participatifs
 - Inscrivez-vous : stm.info/bellechasse
 - Envoyez vos commentaires :
Projet.Bellechasse@stm.info (jusqu'au 19 février)
- Mars : dépôt du compte-rendu de la démarche participative

MOUVEMENT COLLECTIF

